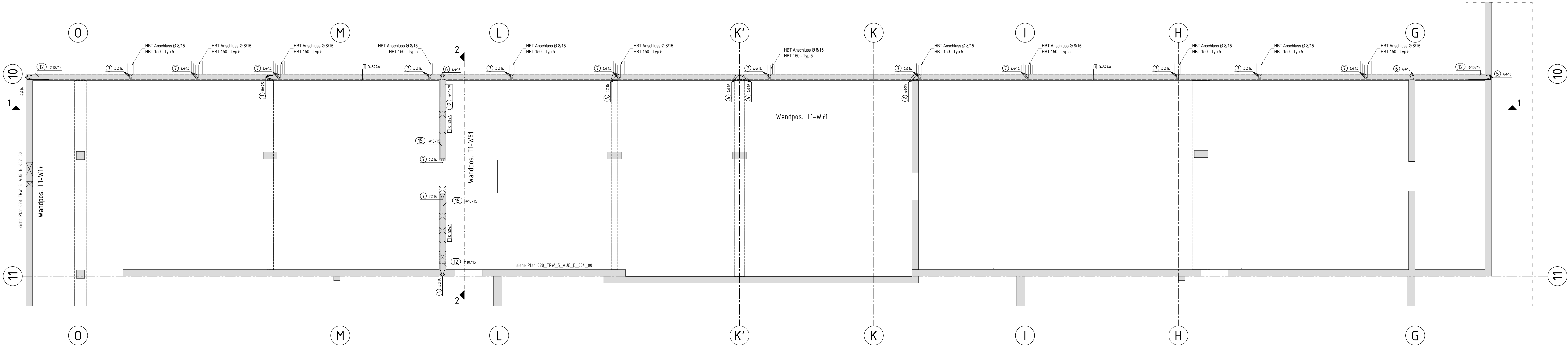


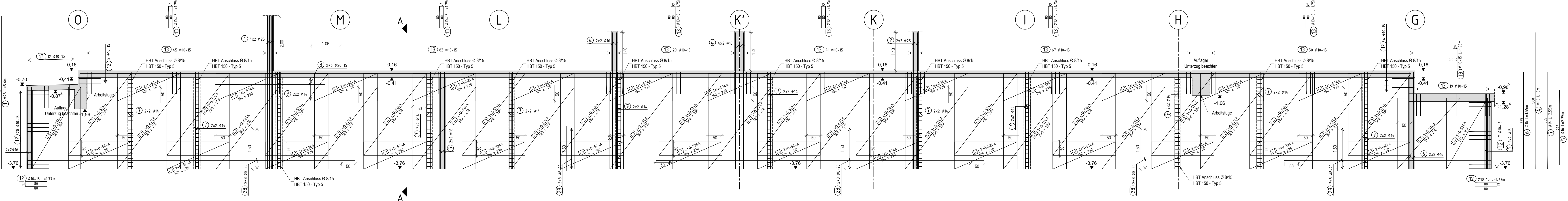
Wände im UG - Bereich Achse O-G/10-11

Teil 1.3 / unter Bauteil A

Grundriss M 1:50



Schnitt 1 - 1
Wandpos. T1-W71, C30/37, d=24cm, XC2, Cnom=35cm
M 1:50



Biege- und Verlegeanweisung

Mindestbiegerollendurchmesser D_{min} (gemäß DIN EN 1992-1-1:2011-01 mit NA, B.3 Tab. 8.1 DE)

Biegung zur Kraftumleitung
Schräglage oder andere geeignete Stöße

Konstruktive Biegung
Haken, Winkel, Stöße

Mindestweite der Bewehrung	Biegerollendurchmesser D in mm	Stößerdurchmesser D in mm	Biegerollendurchmesser D in mm
> 100mm und > 7 s	min D = 10 s	6, 8, 10, 12, 14, 16	4 s
> 50mm und > 3 s	min D = 15 s	6, 8, 10, 12, 14, 16	4 s
< 50mm und > 3 s	min D = 20 s	6, 8, 10, 12, 14, 16	7 s

Die Gesamtlängen der Auszüge beziehen sich auf Außenmaße!

Verlegen: Für die Verlegen der Bewehrung ist das DBF-Merkblatt "Verankerung und Bewehrung nach EC 2" (neueste Fassung) zu beachten.

Anforderungen: Folgende DBF-Merkblätter sind jeweils in der neuesten Fassung zu beachten: "Verankerungen nach EC 2", "Stoßstellen nach EC 2", "Verankerung und Bewehrung", "Tabelle 4 Anordnung".

Einstbau: Biegeanker sind grundsätzlich verschwendet einzubauen. Bei Einbau von "Nett"-Profilen sind die Übergangsstellen verschwendet einzubauen. Bewehrungsanker und -stäbe sind jeweils zu berücksichtigen. Zur Lagerung der Bewehrung ist jeweils Montageanweisung vorzulesen.

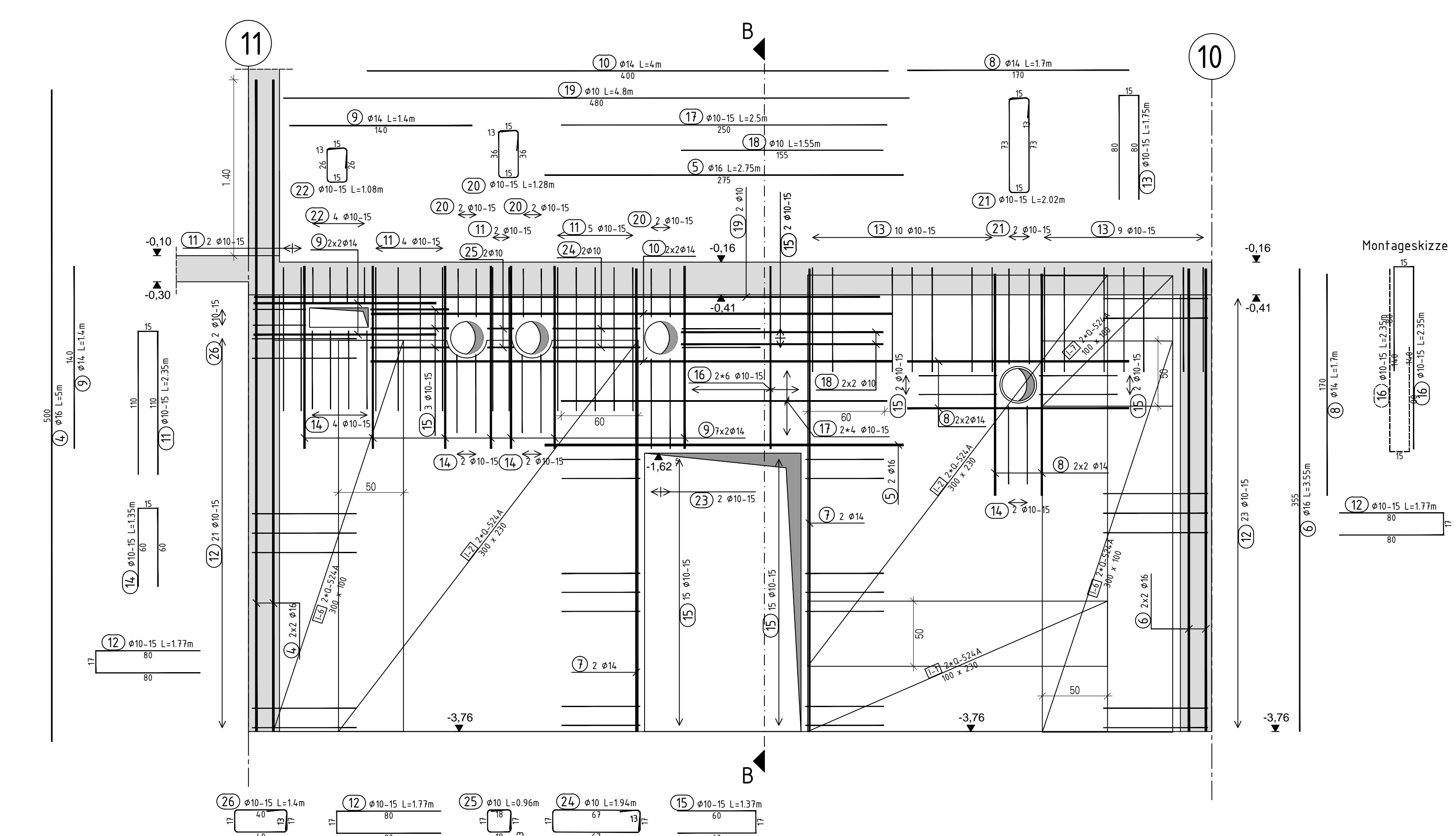
Betonstahlarten	Matten B 500 A	Stabstahl B 500 B	zu diesem Plan gehören:
Stange und Endpositionen nach EC2	Epoxidklasse	Bewehrung (mm Ø)	Stabstahl: C20/27, C30/37
Matte in UG-Bereichs nach EC2	Epoxidklasse	nach EC2, Verankerung	Matte: C20/27, TRW_5_AUG_8_001_A
Stabstahl 1 bis 25	Epoxidklasse	Lagermatten	Matten: C20/27, TRW_5_AUG_8_001_A

Dieser Plan gilt nur als Bewehrungsplan!
Alle Maße der Betonstahlauszüge sind Außenmaße!

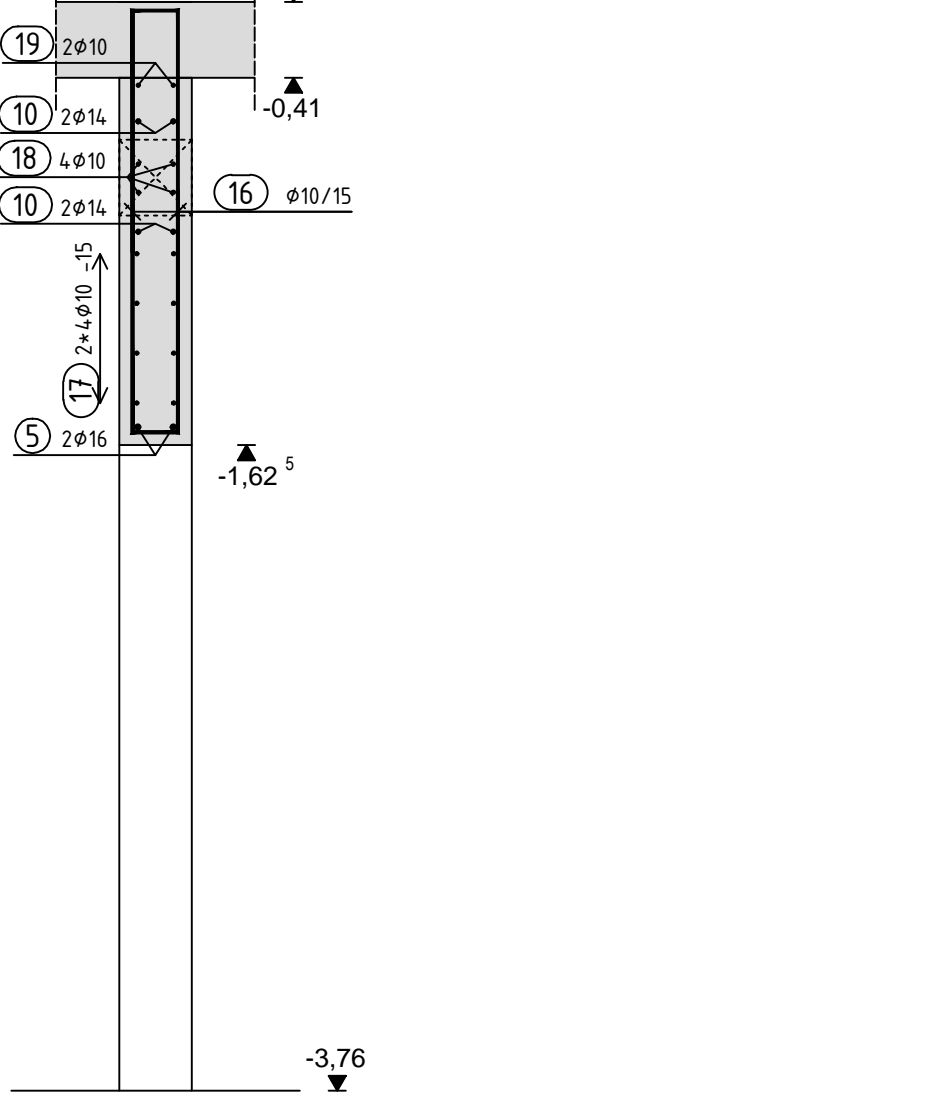
ZUGEHÖRIGE PLÄNE

Plan Nr.	Plan
1	SCHALPLAN
2	BEWEHRUNGSPLAN

Schnitt 2 - 2
Wandpos. T1-W61, C30/37, d=24cm, XC1, Cnom=35cm
M 1:25



Schnitt B - B
M 1:25



Pos.	Stk.	Ø [mm]	Einzelänge [m]	Gesamtlänge [m]	Masse [kg]
Wände im UG					
1	8	25	5,60	44,80	172,48
2	4	25	5,00	20,00	77,00
3	10	20	4,00	40,00	118,56
4	16	16	5,00	80,00	126,40
5	16	16	2,75	16,50	26,07
6	8	16	3,60	28,80	46,87
7	62	14	3,25	184,50	233,37
8	8	14	1,70	13,60	16,46
9	16	14	1,40	22,40	30,49
10	4	14	4,00	16,00	18,36
11	10	10	2,35	23,50	18,85
12	87	10	1,77	153,90	56,01
13	360	10	1,76	633,60	234,11
14	4	10	1,35	5,40	6,33
15	41	10	1,37	56,17	34,66
16	10	10	2,35	23,50	17,40
17	8	10	2,50	20,00	12,34
18	4	10	1,55	6,20	3,83
19	2	10	4,80	9,60	5,92
20	8	10	1,26	7,68	4,74
21	8	10	2,20	4,04	2,40
22	4	10	1,08	4,32	2,67
23	2	10	1,94	3,88	2,39
24	2	10	1,94	3,88	2,39
25	2	10	0,96	1,92	1,19
26	2	10	1,40	2,80	1,73
27	760	8	0,26	200,80	117,08
28	64	8	12,00	768,00	303,36
29	16	8	7,55	120,80	47,72

Ø [mm]	Gesamtlänge [m]	Gewicht [kg/m²]	Gesamtwicht [kg]
S 500			
8	1185,00	0,40	468,15
10	985,48	0,62	608,04
14	239,40	1,21	289,67
16	124,00	1,58	197,34
20	48,00	2,47	118,56
25	64,00	3,95	253,40
Gesamtwicht			1931,25

Matr. Bezeichnung	Matr. Bezeichnung	B [mm]	L [mm]	n	Gewicht (kg/m²)	Gesamtwicht [kg]
Wände im UG						
1-1	O-S24A	230	100	56	7,31	975,16
1-2	O-S24A	230	300	48	7,31	3026,34
1-3	O-S24A	230	260	2	7,31	67,43
1-4	O-S24A	150	260	2	7,31	67,02
1-5	O-S24A	180	300	2	7,31	78,95
1-6	O-S24A	100	300	4	7,31	67,72
1-7	O-S24A	100	100	2	7,31	14,62
Gesamt netto						4327,25

