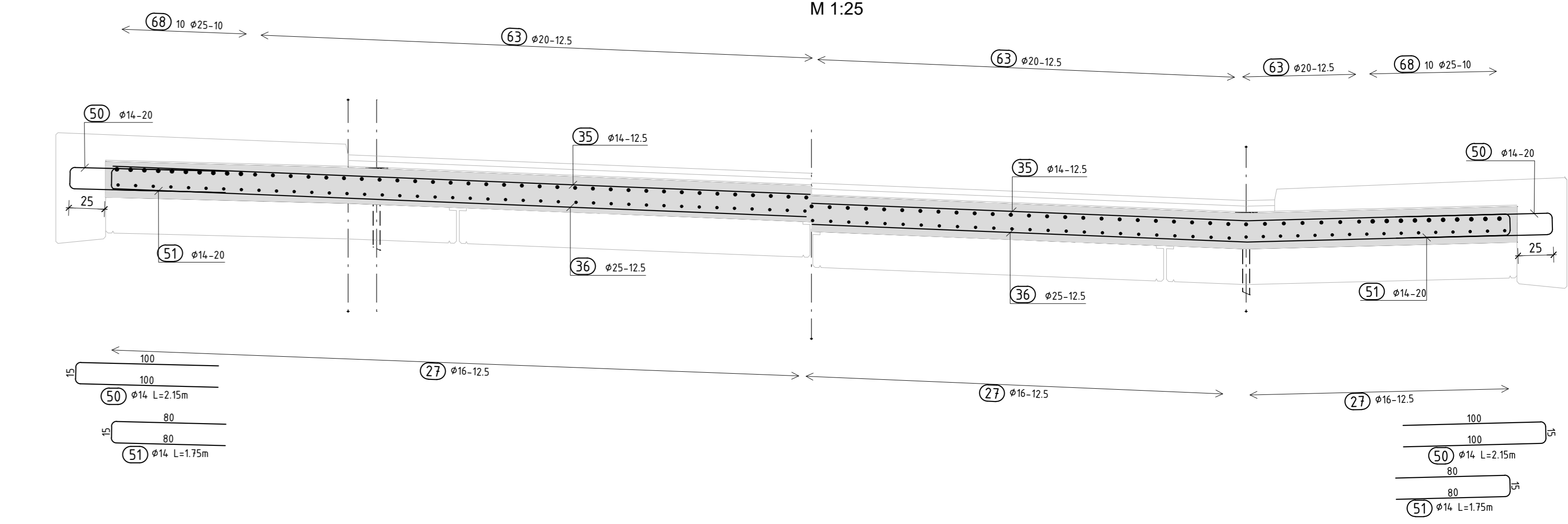
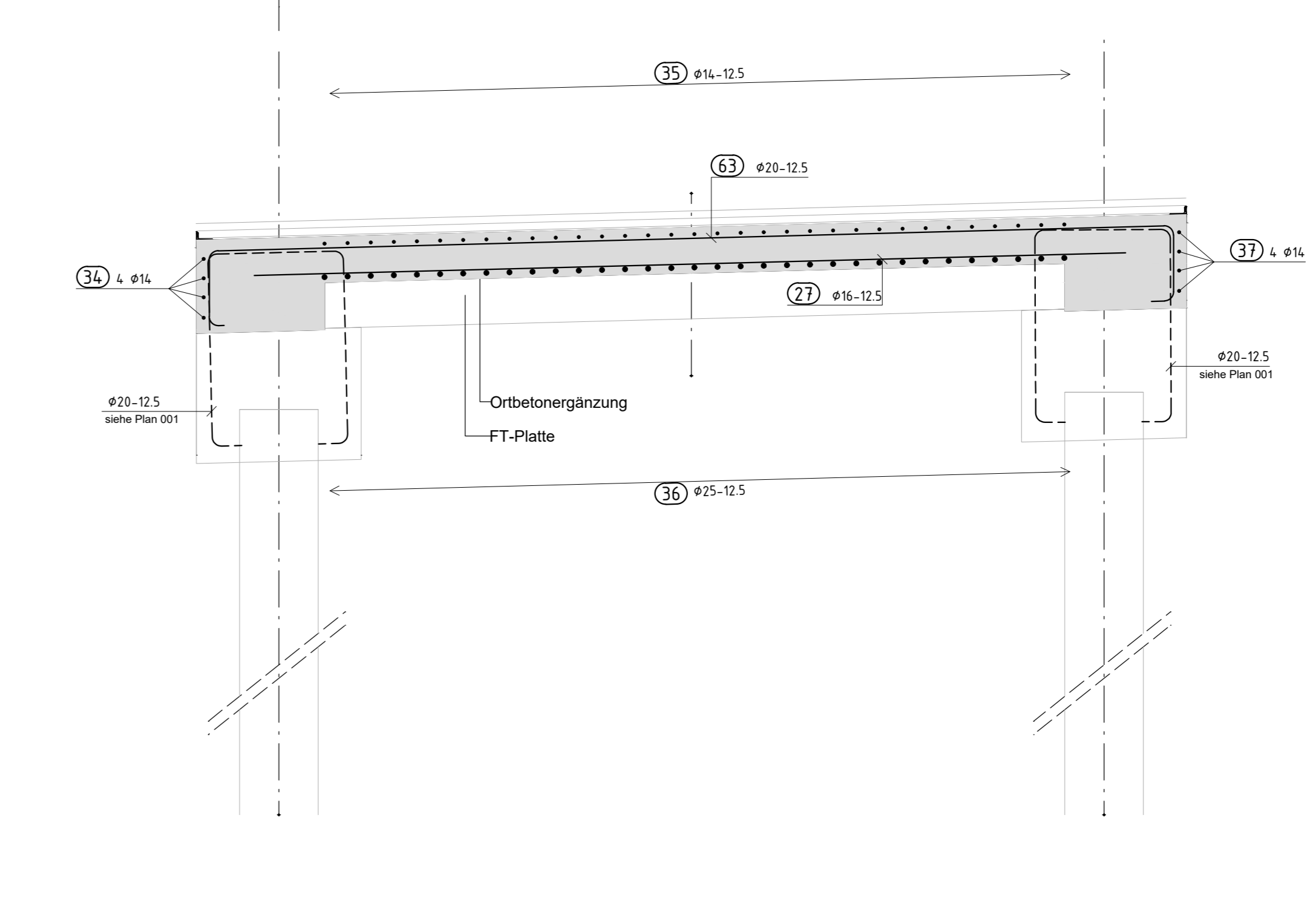


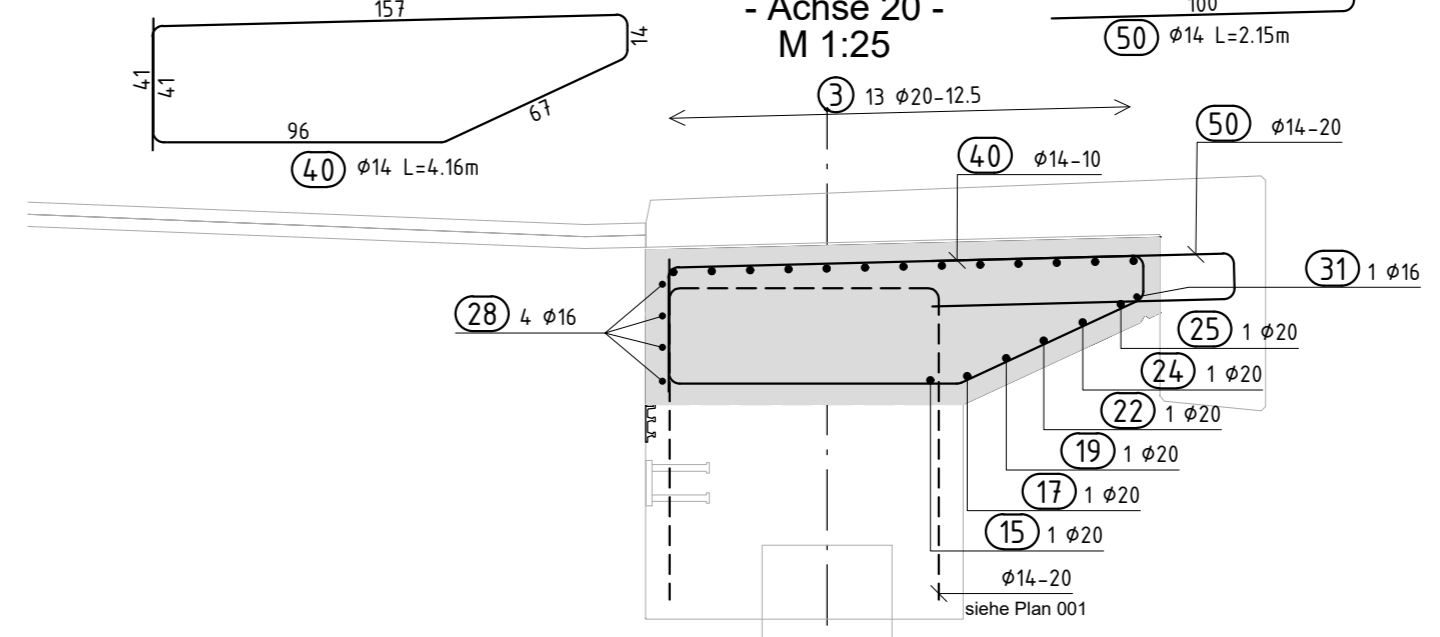
Schnitt B - B
im Überbaubereich
M 1:25



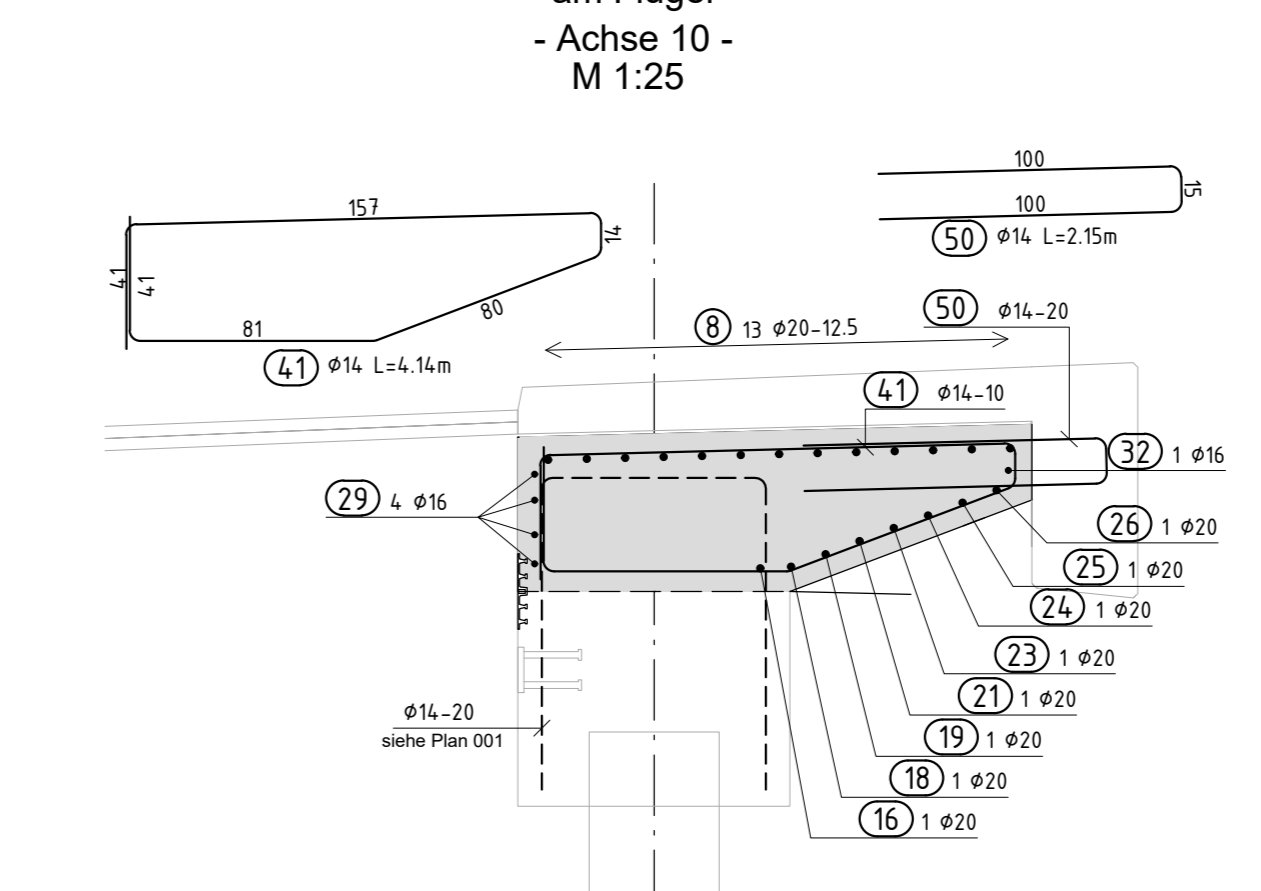
Schnitt A - A
M 1:25



Schnitt C - C
Ortbetonergänzung
am Flügel -
Achse 20 -
M 1:25



Schnitt D - D
Ortbetonergänzung
am Flügel -
Achse 10 -
M 1:25



Hinweise:
H1! - örtlich abschneiden

Zu dieser Zeichnung gehören:

Schuppen-Nr.	Ortbetonergänzung_130208-5-BN-10-004-01-0	Letzte Pos.:	62
Entfallene Pos.:			

Bauteil	Beton	Expositions- klassen	Betondeckung nom c [mm]	Verhältnis D c [mm]	besondere Anforderungen
Ortbetonergänzung	C 25/45	XC4, XD2, XF2, WA 35 oben / 20 unten	55 oben / 20 unten	15	

Bauteil	Betonstahl	Spannstahl
Allgemein	S500 (S10)	S500 (M10)

Biegen von Betonstäählen nach DEW-Merkblatt „Betondeckung und Bewehrung 2002-07“
Bei der Bestimmung des Biegedurchmessers der Stäbe ist auf die Biegeform zu unterscheiden:
A) Biegungen zur Kräfteleitung (Schweißnähte u. andere gebogene Stäbe)
B) konstruktive Biegungen (Haken, Winkelstahle, Schlaufen)

Mindestwerte der Betondeckung relativ zum Krümmungsradius

Biegedurchmesser der Stäbe (mm)	5, 6, 8, 10, 12	14, 16	20, 25, 28
min über = 150 s	40	40	40
> 50 mm und ≤ 30 s	40	40	40
≤ 100 mm und ≤ 30 s	20	25, 28	25

ACHTUNG: SÄMTLICHE HÖHENKOTEN UND MASSLINIEN SIND GRUNDSÄTZLICH NUR DEN FREIGEgebenEN SCHAL- UND WERKPLÄNEN ZU ENTFERNEN. AUF DEN BEWEHRUNGSPLÄNEN DARGESTELLTE MASSE SIND NUR IN ÜBEREINSTIMMUNG MIT DEN O.G. PLÄNEN GÜLTIG!

BEWEHRUNGSPLAN IST NUR GÜLTIG IN VERBINDUNG MIT DEM DAZUGEHÖRIGEN SCHALPLAN SOWIE FREIGEgebenEN WERKPLÄNEN DES ARCHITECTURBÜROS I

ALLE ANGEgebenEN MASSE UND STÖCKZAHLEN SIND VOR BAUBEGINN VOM UNTERNEHMER VERANTWORTLICH ZU PRÜFEN !!

Der Plan stimmt mit dem Prüfexemplar überein
(eventuelle Prüfprotokolle wurden übernommen)

Prüfbericht-Nr.:	
Datum des Prüfberichts:	
Unterschrift Tragwerksplaner:	

Zur Bauausführung freigegeben:

Datum, Unterschrift:	
----------------------	--

Dieser Plan ist nur gültig in Verbindung mit den Werkplänen des Architekten und den Plänen der Fachprojektkanten. Unstimmigkeiten sind vor Baubeginn mit dem Ingenieurbüro zu klären!

Hinweise:
Für die Richtig- und Vollständigkeit der gesamten Ausparungen und Durchbrüche sind die Werkpläne der Fachprojektkanten zu beachten!

Einbauteile siehe Schalpläne. Angaben sind auch in den Bewehrungsplänen gültig.

Legende:

- Ansicht Ortbeton
- Schnitt Ortbeton