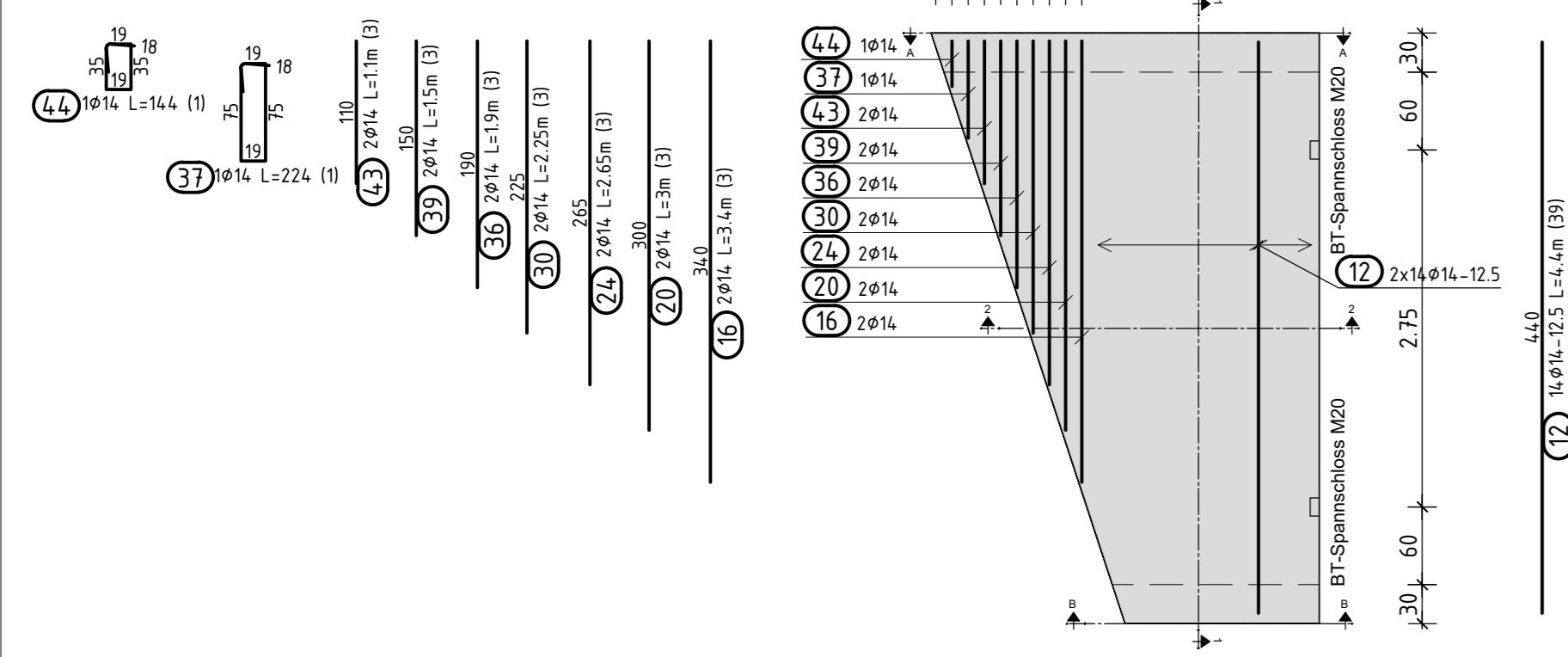
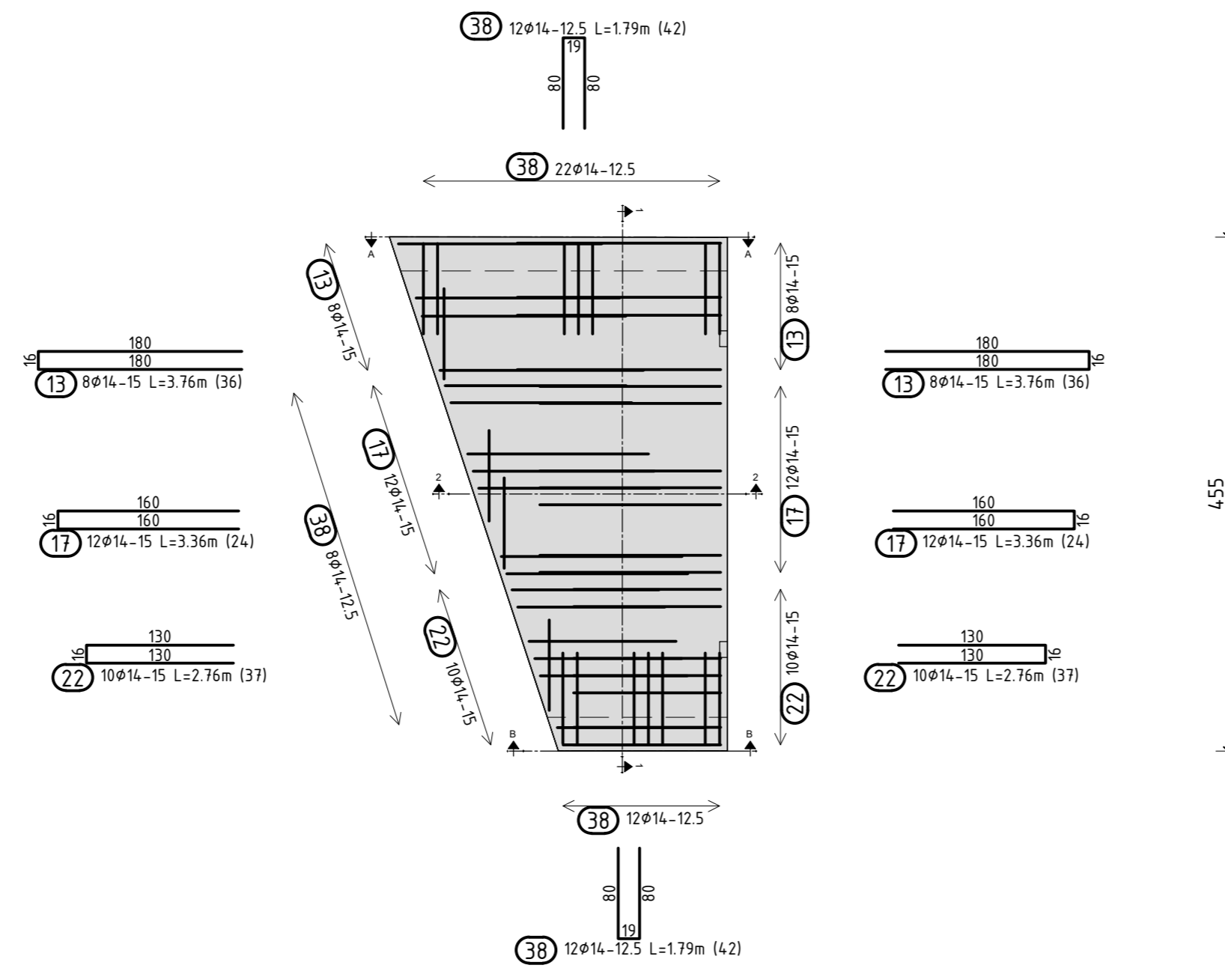


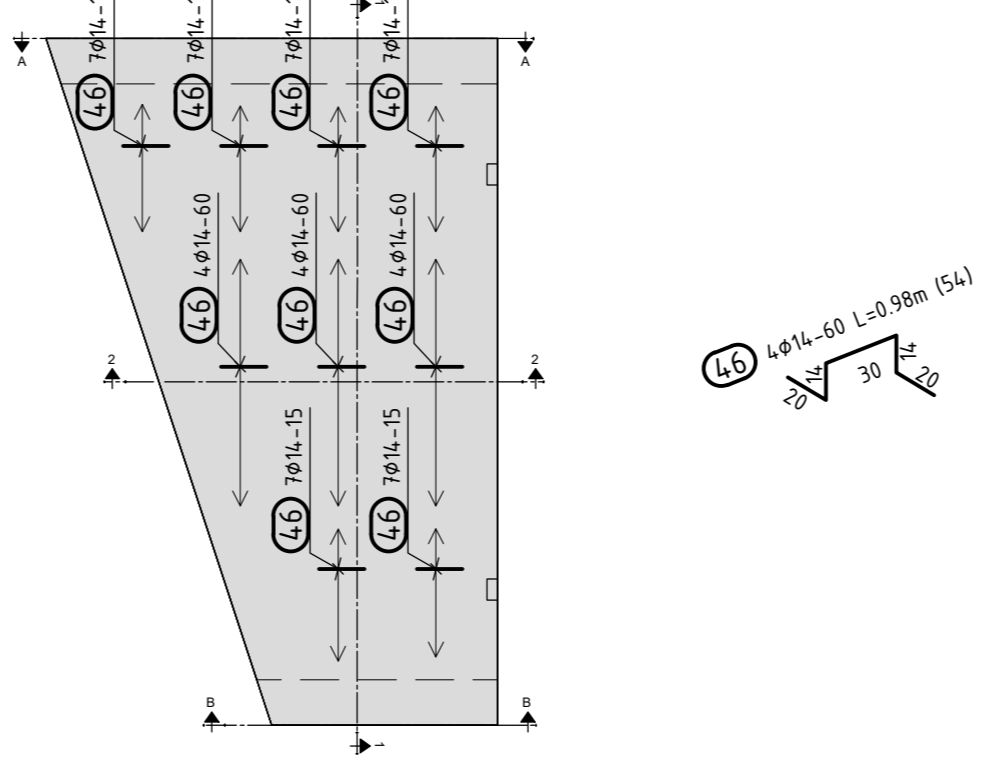
Bodenplatte Grundbewehrung



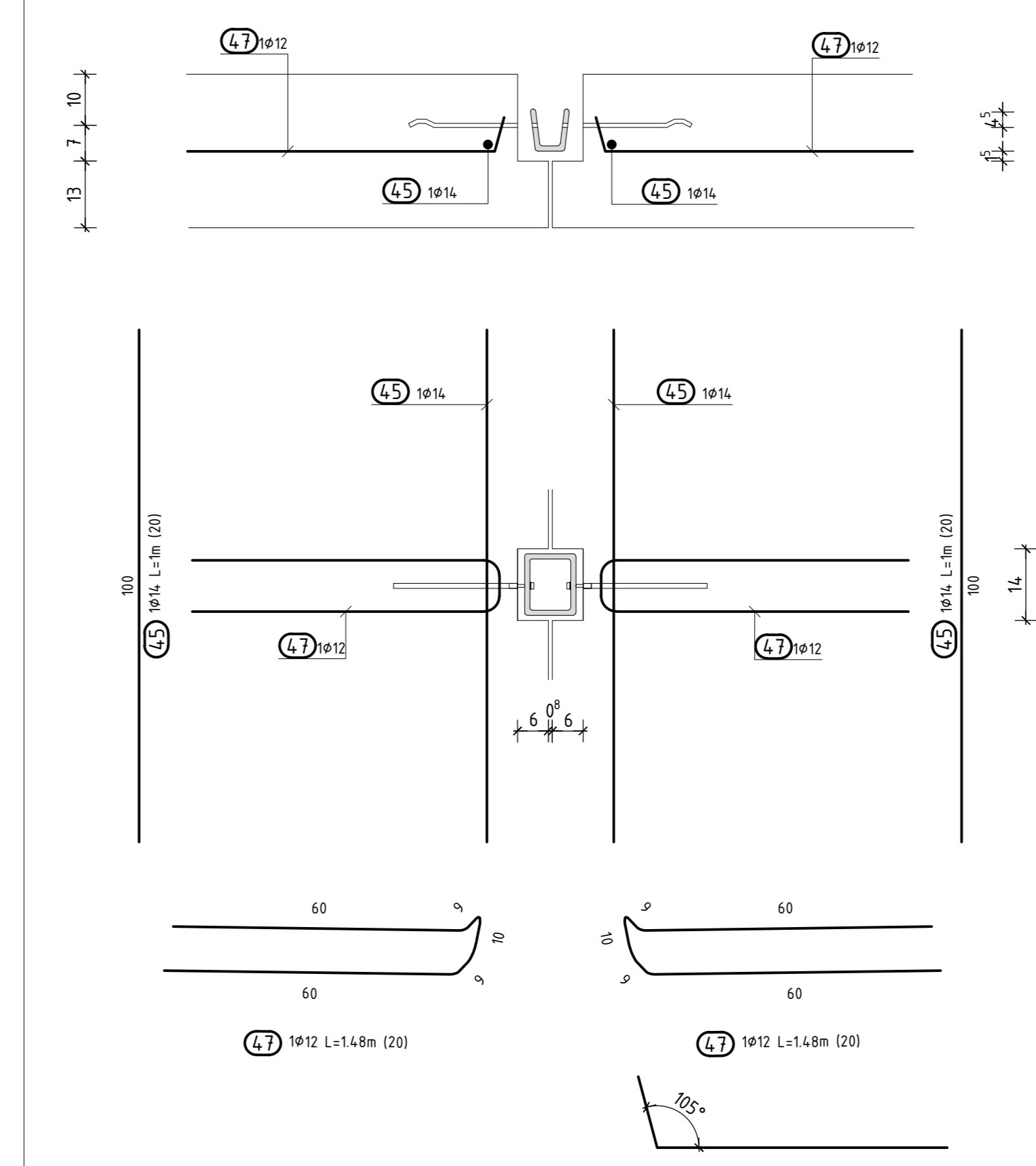
Bodenplatte Randeinfassung



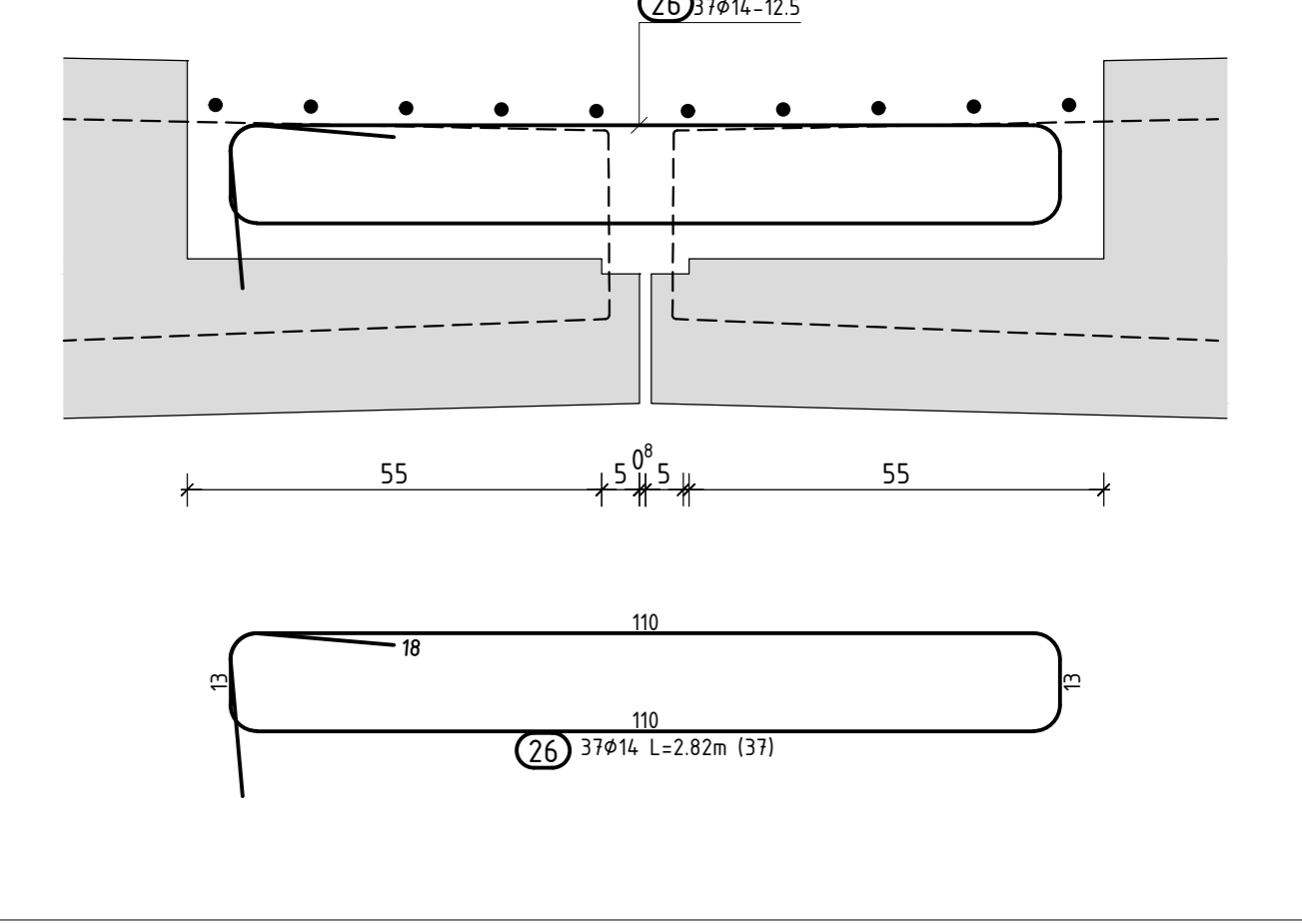
Bodenplatte Abstandhalter



10xBT-Spannschloss M20



Fugenstoß



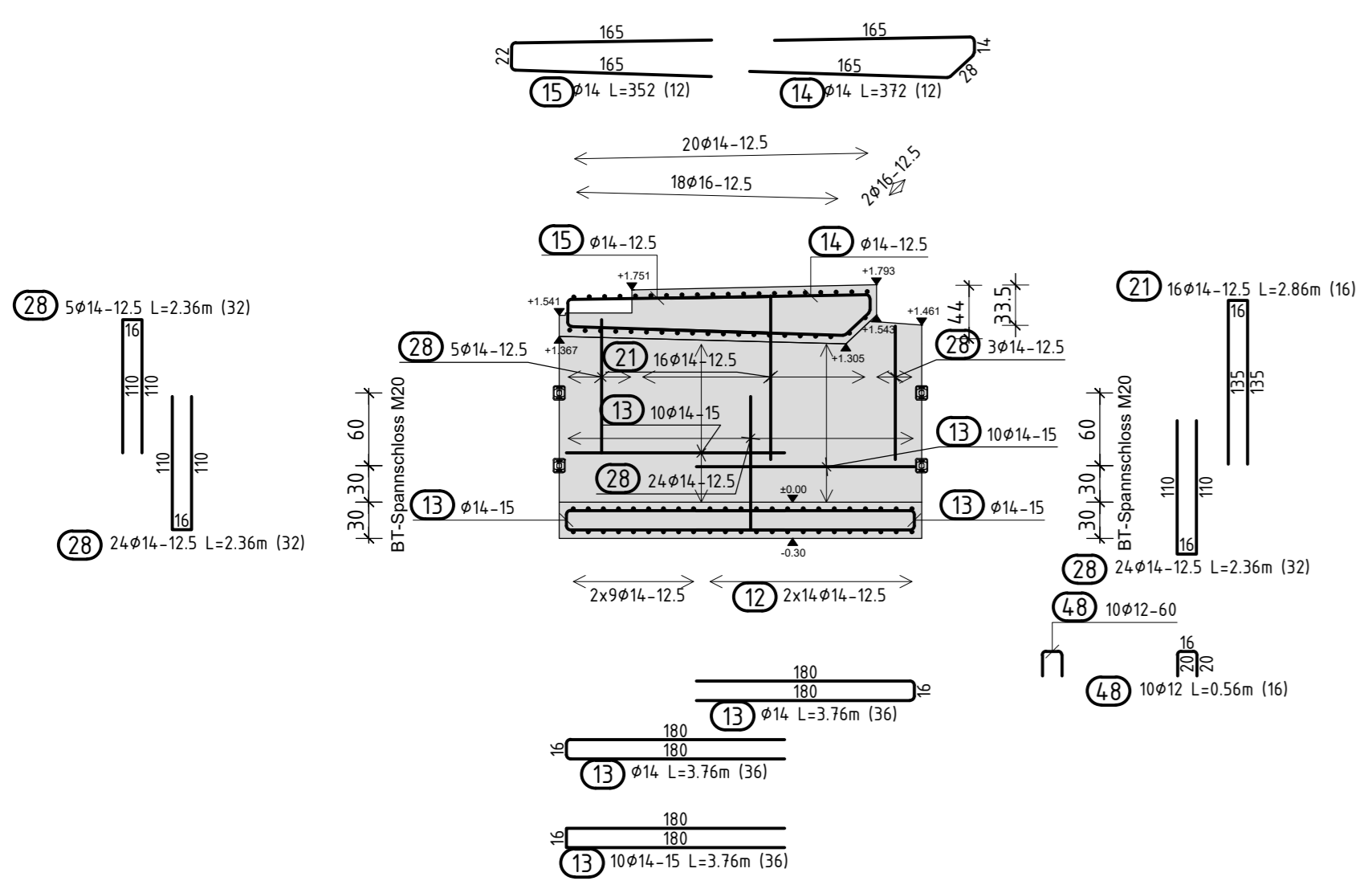
Zu dieser Zeichnung gehören:

Schalplan-Nr.: 421044-6-SP-XX-031-05-F	Letzte Pos.:
Erfolte Pos.:	

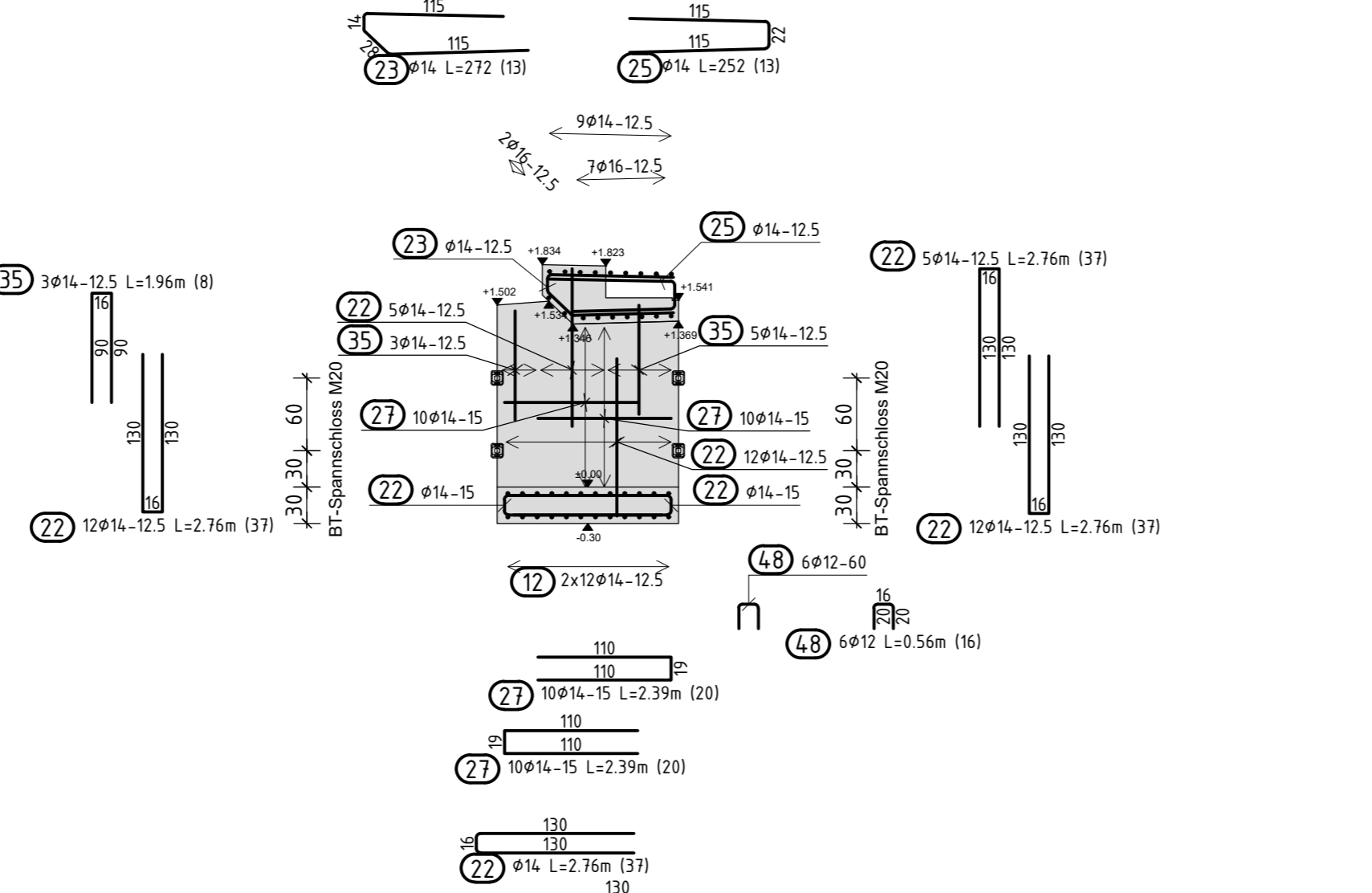
Bauteil	Beton	Expositions-klassen	Betondeckung nom c [mm]	Vorhaltemaß D c [mm]	besondere Anforderungen
Schaubauwerk	C 30/37	XC4, XD2, XF2, WF	55	15	

Beton- und Spannstahl	Betonstahl	Spannstahl
Allgemein	S500 (S1)	S500 (M1)

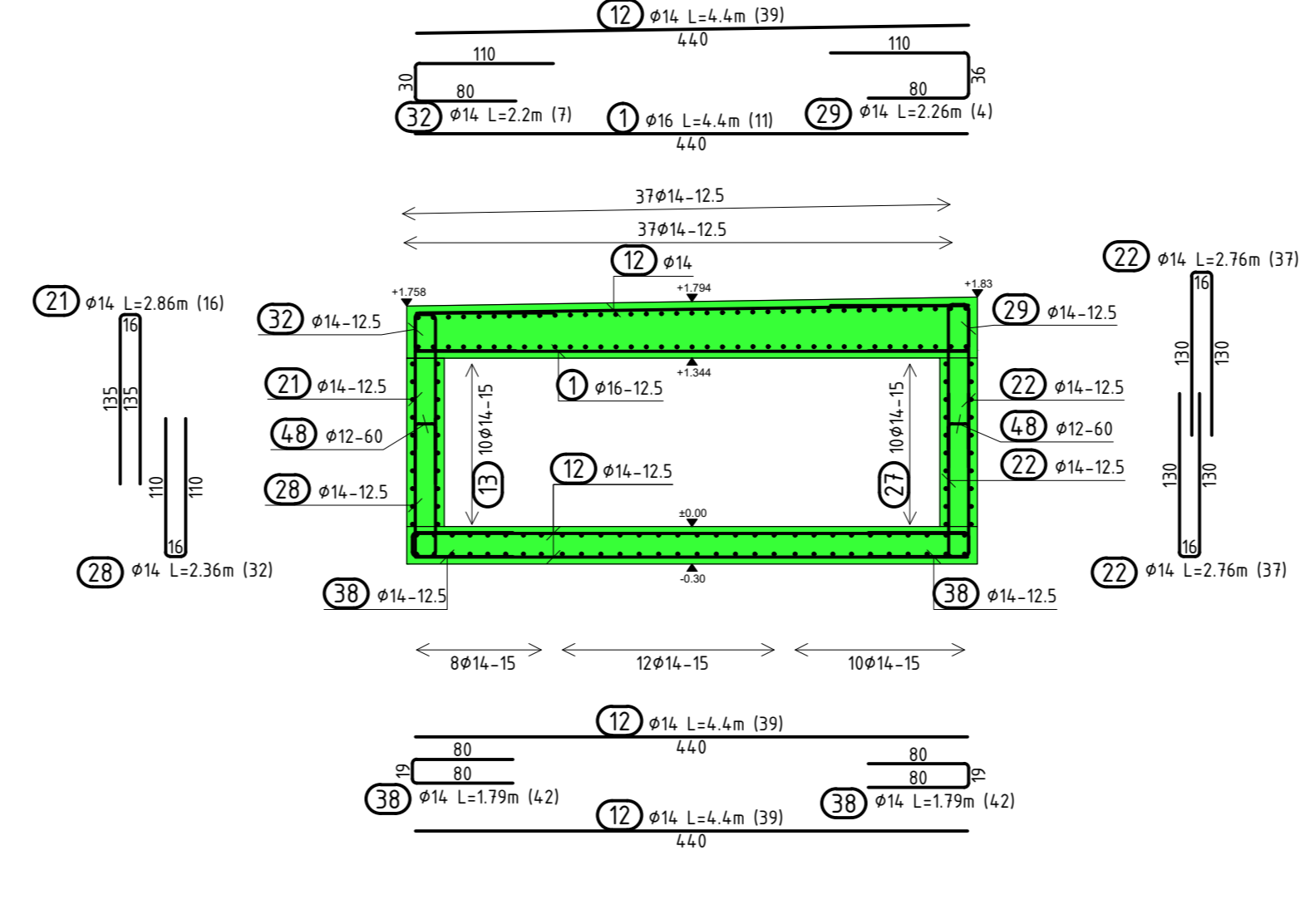
Ansicht A - A



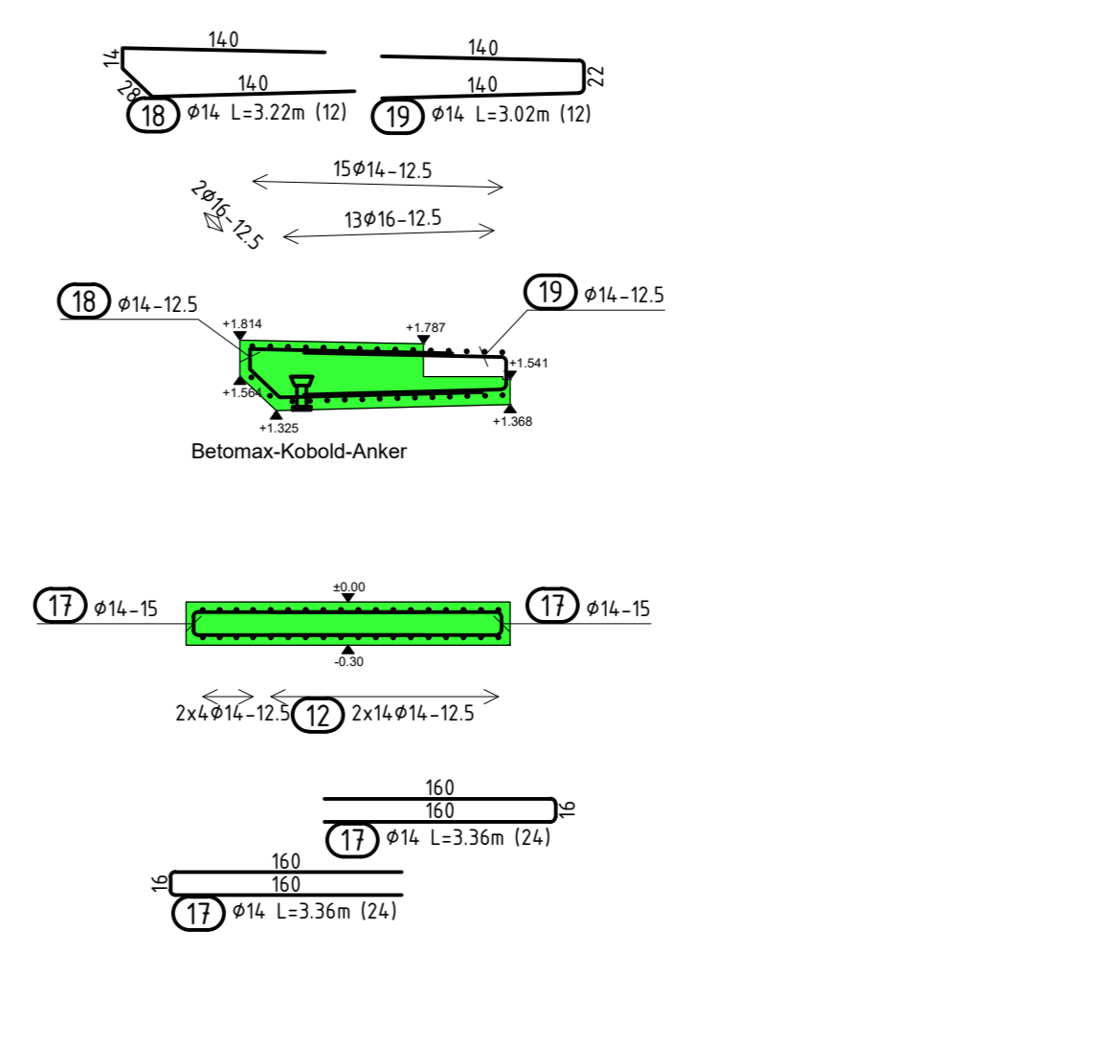
Ansicht B - B



Schnitt 1 - 1



Schnitt 2 - 2



Biegen von Betonstäben nach DBV-Merkblatt „Betondeckung und Bewehrung 2002-07“

Bei der Bestimmung des Biegedurchmessers der Stäbe ist die mechanische Funktion der Biegung zu berücksichtigen.

A) Biegungen zur Kraftumleitung (Schligstäbe u. andere gebogene Stäbe)	B) konstruktive Biegungen (Haken, Winkelhaken, Schlaufen)
Mindeststärke der Betondeckung rechtw. zur Krümmungsebene	Biegedurchmesser der [mm]
> 100 mm und > 7 s	6, 8, 10, 12
> 50 mm und > 3 s	14, 16
> 20 mm und > 2 s	40, 48
> 100 mm und > 3 s	20, 25, 28
> 50 mm und > 2 s	70, 80
> 20 mm und > 1 s	120, 150

Bei Betonstäben und geschweißter Bewehrung, die nach dem Schweißen gebogen werden, ist zusätzlich **DIN EN 1992-1-1/NA:2011-01 Tab. NA.1 b)** zu beachten. Die unter A) und B) aufgeführten Mindestwerte des Biegedurchmessers gelten nur, wenn $a \geq 4d$ (a = Abstand der Schweißung vom Krümmungsbogen).

ACHTUNG: SÄMTLICHE HÖHENKOTEN UND MASSLINIEN SIND GRUNDSÄTZLICH NUR DEN FREIGEGEBENEN SCHAL- UND WERKPLÄNEN ZU ENTNEHMEN. AUF DEN BEWEHRUNGSPLÄNEN DARGESTELLTE MASSE SIND NUR IN ÜBEREINSTIMMUNG MIT DEN O.G. PLÄNEN GÜLTIG!

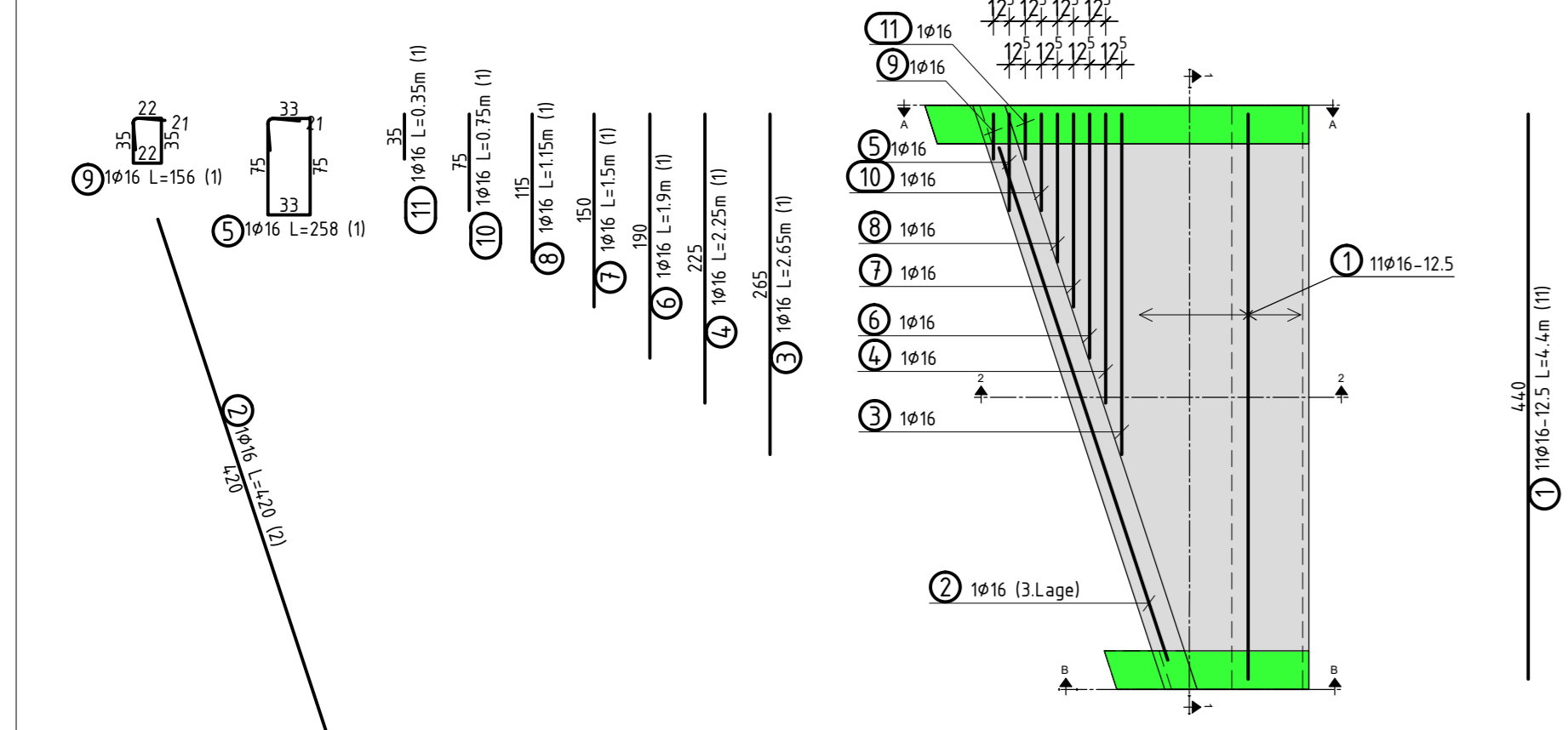
BEWEHRUNGSPLAN IST NUR GÜLTIG IN VERBINDUNG MIT DEM DAZUGEHÖRIGEN SCHALPLAN SOWIE FREIGEGEBENEN WERKPLÄNEN DES ARCHITEKTURBÜROS!

ALLE ANGEGEBENEN MASSE UND STÜCKZAHLEN SIND VOR BAUBEGINN VOM UNTERNEHMER VERANTWORTLICH ZU PRÜFEN!!!

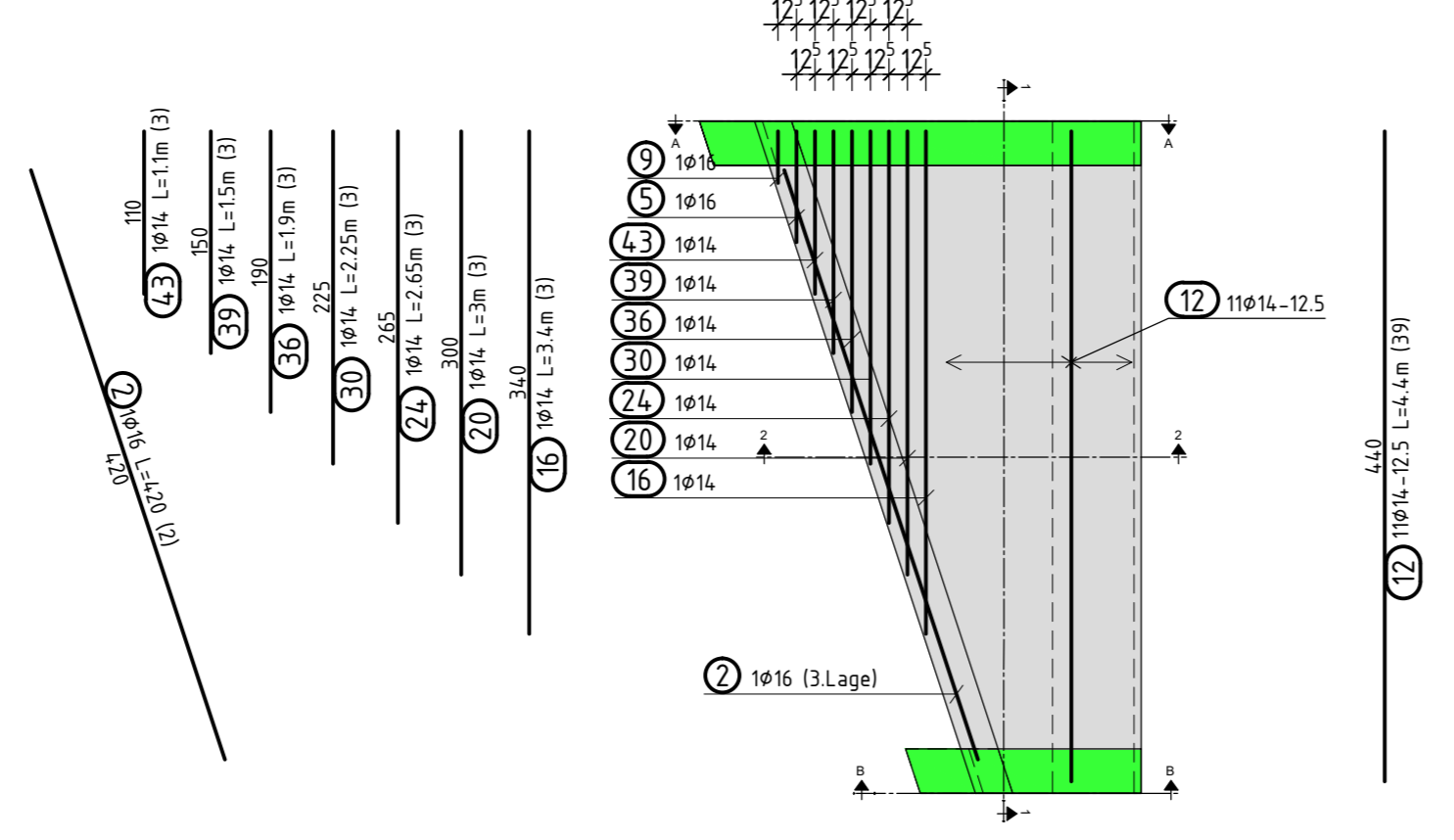
BETONNACHBEHANDLUNG
AUF SORGFÄLTIGE NACHBEHANDLUNG GEM. DIN EN 13670/8.5 IST GRÖßTER WERT ZU LEGEN.

Der Plan stimmt mit dem Prüfexemplar überein (eventuelle Prüferrückfragen wurden übernommen)	Zur Bauausführung freigegeben:
Prüfbereich-Nr.:	Datum, Unterschrift
Datum des Prüfberichts:	
Unterschrift Tragwerksplaner:	

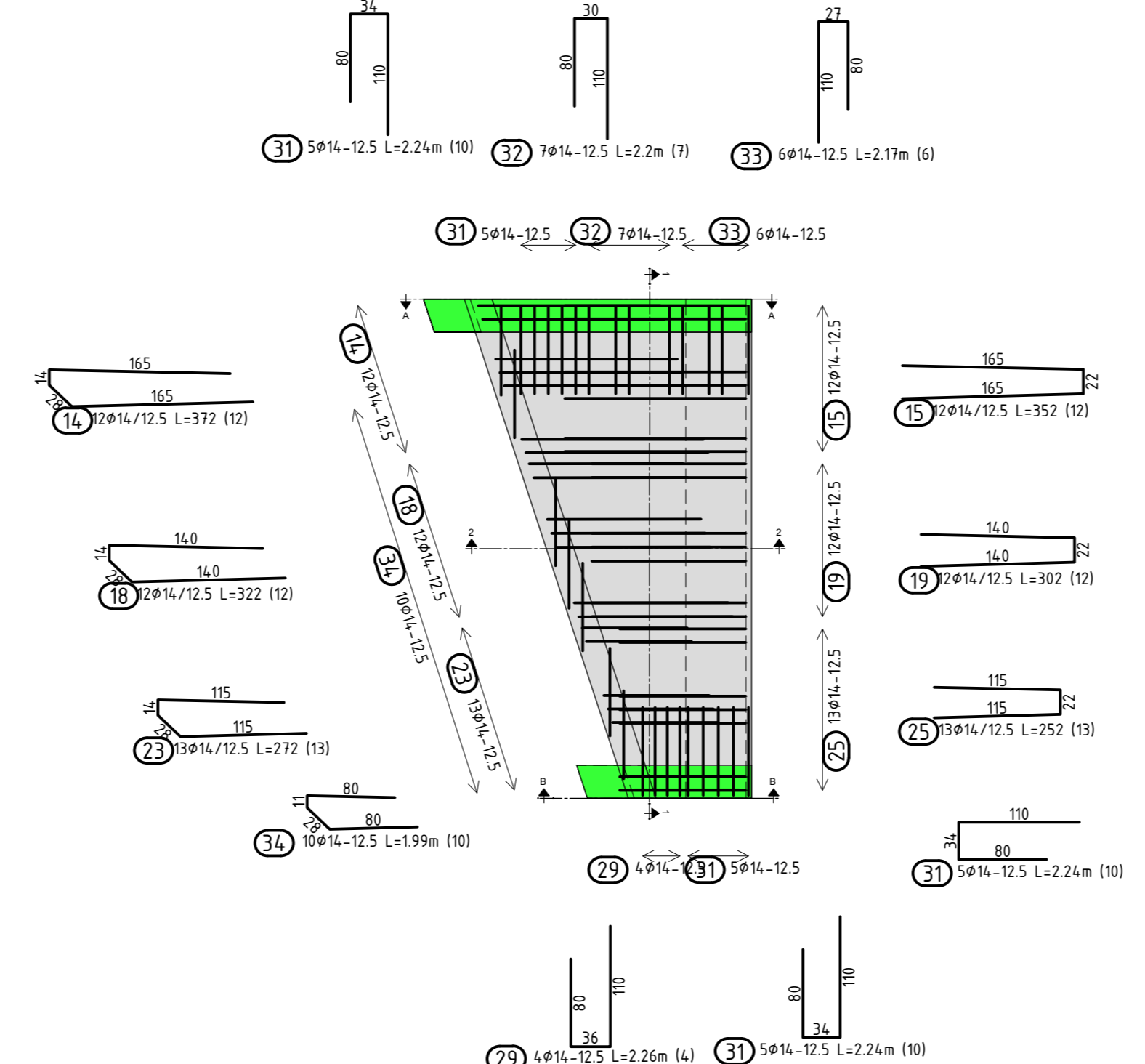
Decke über KG untere Lage



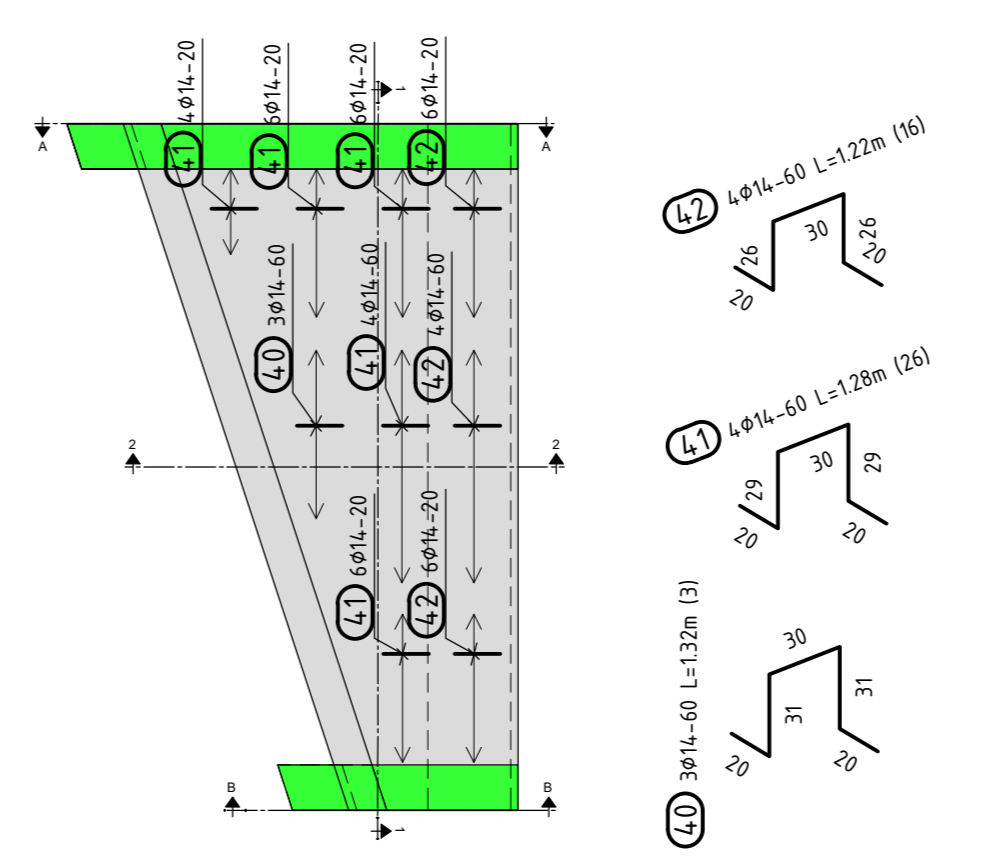
Decke über KG obere Lage



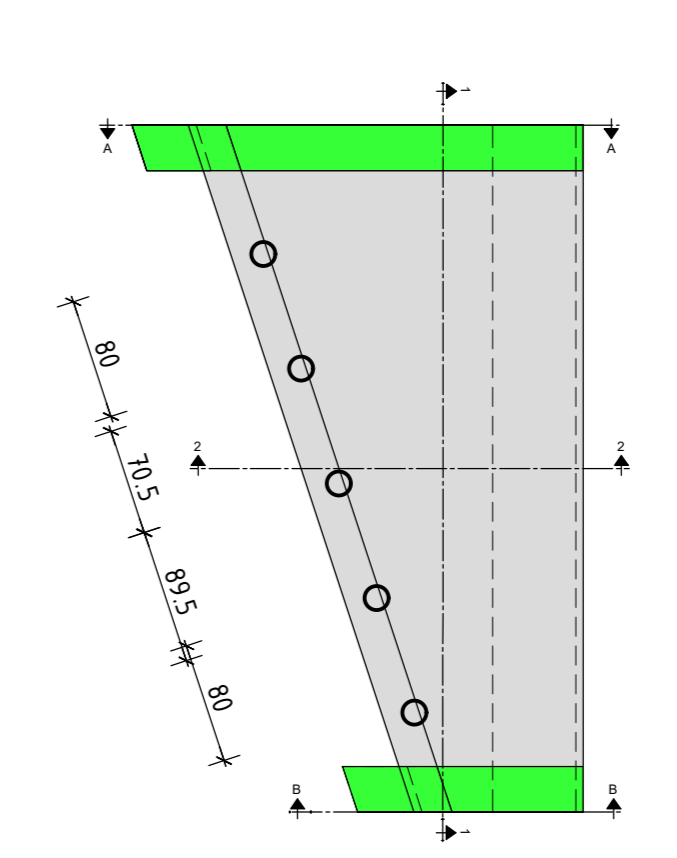
Decke über KG Randeinfassung



Decke über KG Abstandhalter



Decke über KG 5xBetomax-Kobold B15-2, B15 FB-12 und VA M16-FB



Dieser Plan ist nur gültig in Verbindung mit den Werkplänen des Architekten und den Plänen der Fachprojekтанten.
Unstimmigkeiten sind vor Baubeginn mit dem Ingenieurbüro zu klären!

Hinweise:
Für die Richtig- und Vollständigkeit der gesamten Aussparungen und Durchbrüche sind die Werkpläne der Fachprojekтанten zu beachten!

Einbauteile siehe Schalpläne.
Angaben sind auch in den Bewehrungsplänen gültig.

Legende:

	Ansicht Ortbeton
	Schnitt Ortbeton