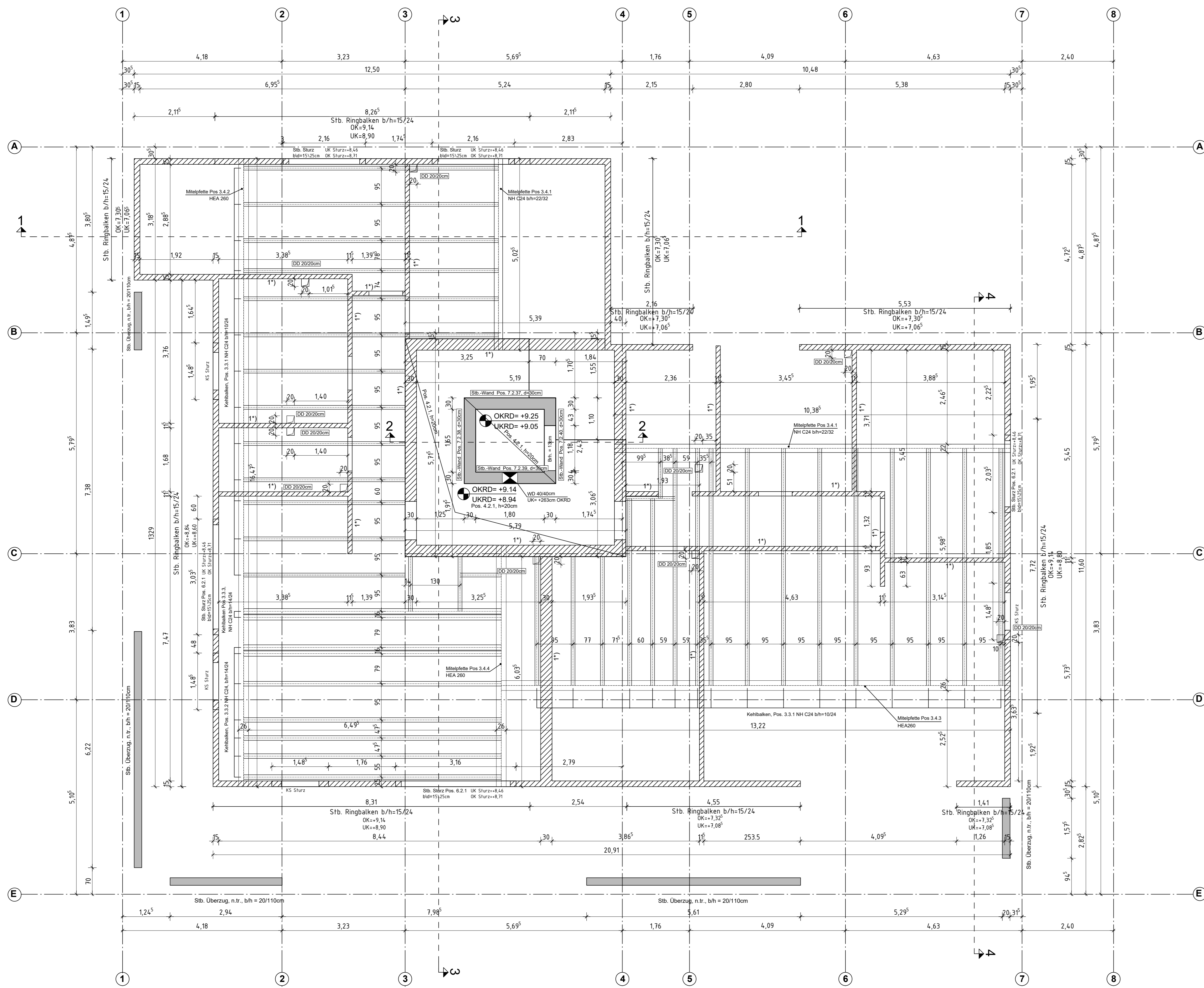
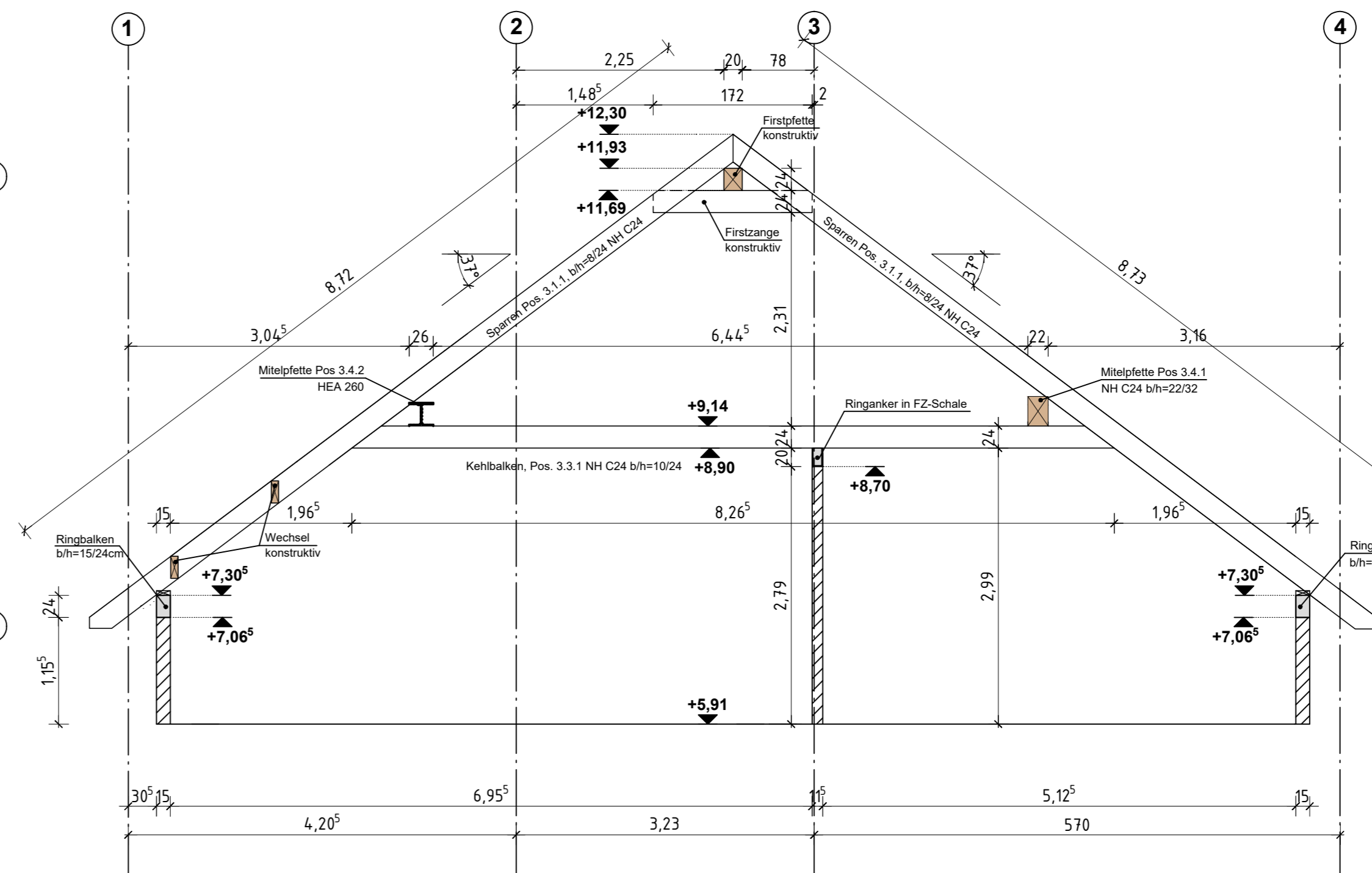


Gründriss Dachgeschoss
M 1:50



Schnitt 1-1
M 1:50



1) Ringanker in FZ-Schale in Wandstärke

Keine Rohbauzeichnung!
Nichttragendes Mauerwerk und zusätzliche Maße wie Öffnungen etc. siehe Architektenpläne

Nicht dargestellte Wände sind nichttragend

Brüstungs- bzw. Türrahmen ab Oberkante Rohfußboden

Alle Maße sind vor Baubeginn verantwortlich zu prüfen!

Dieser Plan gilt nur in Verbindung mit den gültigen Architektenplänen sowie den Ausführungsunterlagen der Fachplanung!

Schichtbetondecken sind mit Hilfe von Dreikannteilen zu fassen (Festlegung des Maßes in Abstimmung mit dem Architekten)

Anordnung von Arbeitsfugen nach Angabe der Bauleitung

Hinsichtlich der Nachbehandlung ist das Kapitel 2.8.7 der DIN 1045-3:2012-03 zu berücksichtigen

Arbeitsfugen sind gemäß DIN EN 13870, 2011-03-8.2 auszubilden. Arbeitsfugen von nachträglich ergänzten Bauteilen (z.B. Unterzüge, die bis UK-Decke vorbetoniert werden sollen) sind gemäß DIN EN 1952-1-INA, 6.2.5 mind. rau auszubilden (rau oder verzahnt)

Die Bewehrungen der einzelnen Stb.-Bauteile sind den entsprechenden Bewehrungsplänen zu entnehmen

Ggf. weitere Durchbrüche in Abstimmung mit Planverfasser

Angaben, Lage und Abmessungen von Bodeneinläufen, Aussparungen, Durchbrüchen etc. nur gültig mit den dazugehörigen Ausführungsplänen des Architekten bzw. TGA-Planers

Anschluss für untersten Treppenauf nach Angaben der Bauleitung vorsehen

Die Angaben der Baugrubenbeurteilung (z.B. bzgl. der Trockenhaltung der Baugrube) sind bei der Planung und Ausführung zu beachten

Unter allen Fundamenten ist eine ebene Sauberkeitsschicht von 8 cm anzuordnen ! (o. glw.)

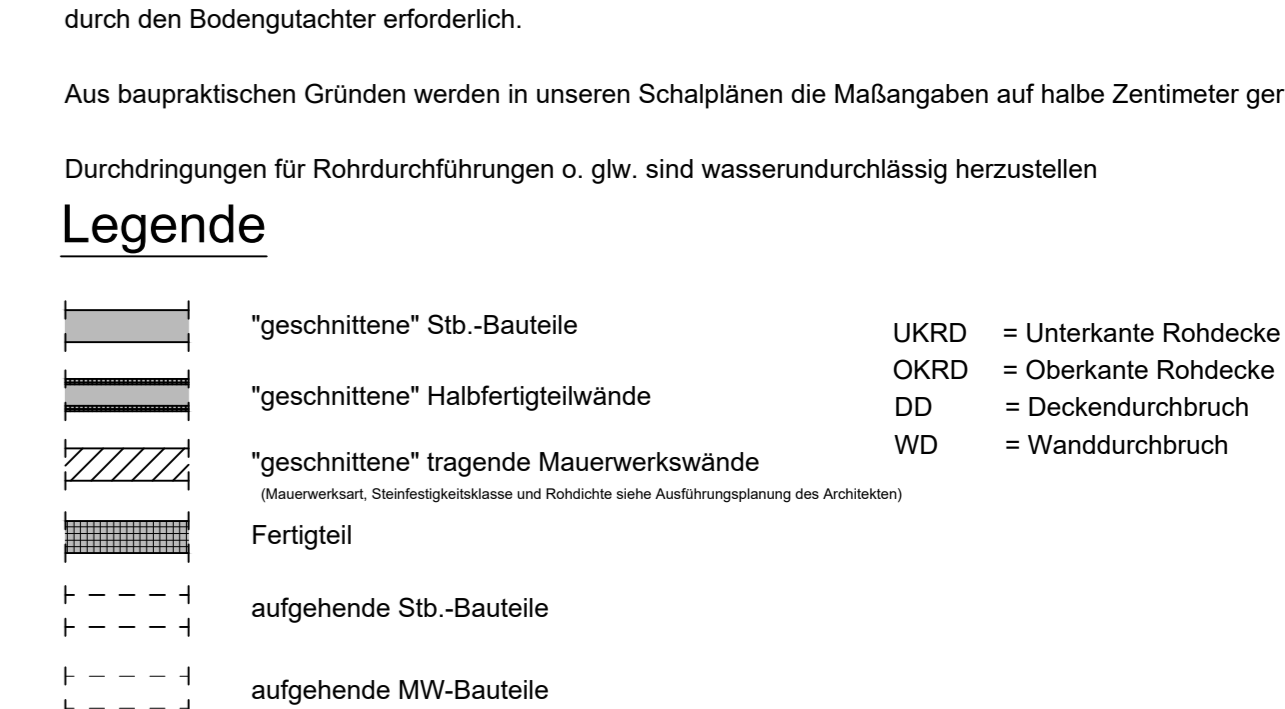
Außenwände und Sohle sind als "WU-Konstruktion" gem. WU-Richtlinie auszubilden. Entsprechende Festlegungen und Vorgaben siehe WU-Konzept innerhalb der statischen Berechnung. Die WU-Ausführungsplanung wird von der ausführenden Firma erstellt.

Vor Herstellung der Sauberkeitsschicht ist die ausreichende Verdichtung des Erdplanums sicherzustellen! Ggf. sind entsprechende Vorgaben innerhalb des Bodengutachtens zu beachten und eine Abnahme durch den Bodengutachter erforderlich.

Aus baupraktischen Gründen sind in unseren Schälplänen die Maßangaben auf halbe Zentimeter gerundet

Durchdringungen für Rohrdurchführungen o. glw. sind wasserundurchlässig herzustellen

Legende



Übersicht Betonfestigkeitsklassen

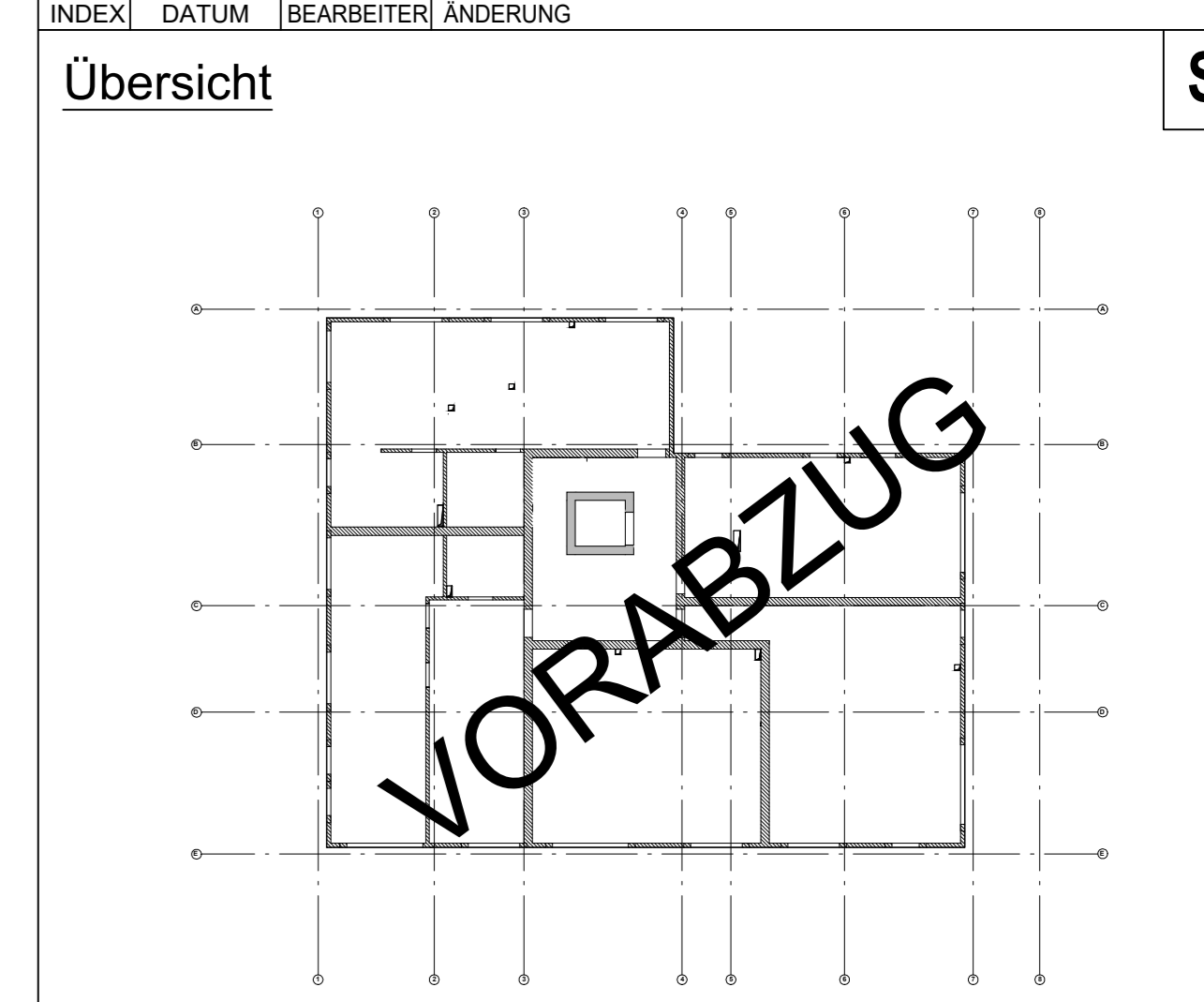
- Stb.-Innenwände : C25/30

- Stb.-Decke : C25/30

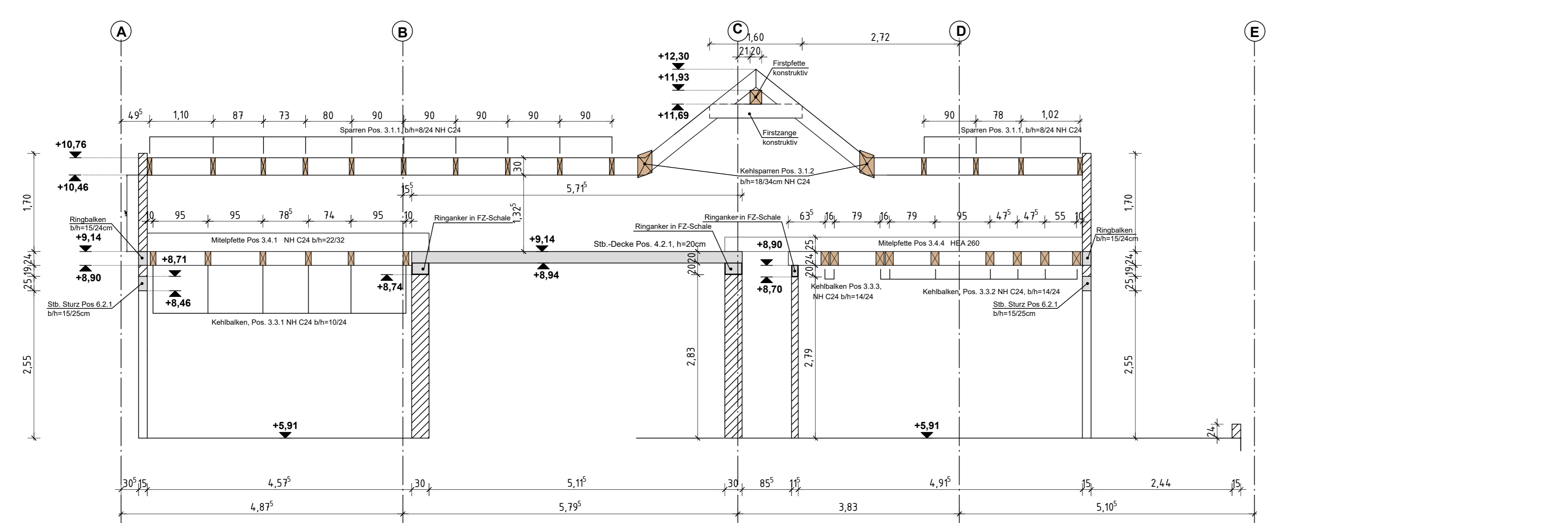
- Stb.-Decke : C25/30

INDEX	DATUM	BEARBEITEN	ÄNDERUNG

Übersicht S04



Schnitt 3-3
M 1:50



Schnitt 4-4
M 1:50

